

Autore: Comune di Genova (June 2022)

Genova: Selezione dei quartieri

A Genova si sono svolti diversi incontri con gli stakeholder per consentire l'organizzazione delle attività. Durante il primo incontro, il progetto di ricerca è stato discusso con il Comitato Regionale Disabili e il Responsabile della Disabilità del Comune di Genova, al fine di presentare il progetto e programmare l'organizzazione delle attività successive. Un secondo incontro con gli stessi stakeholder si è svolto con alcune persone disabili per il coinvolgimento di queste ultime nelle attività di progetto.

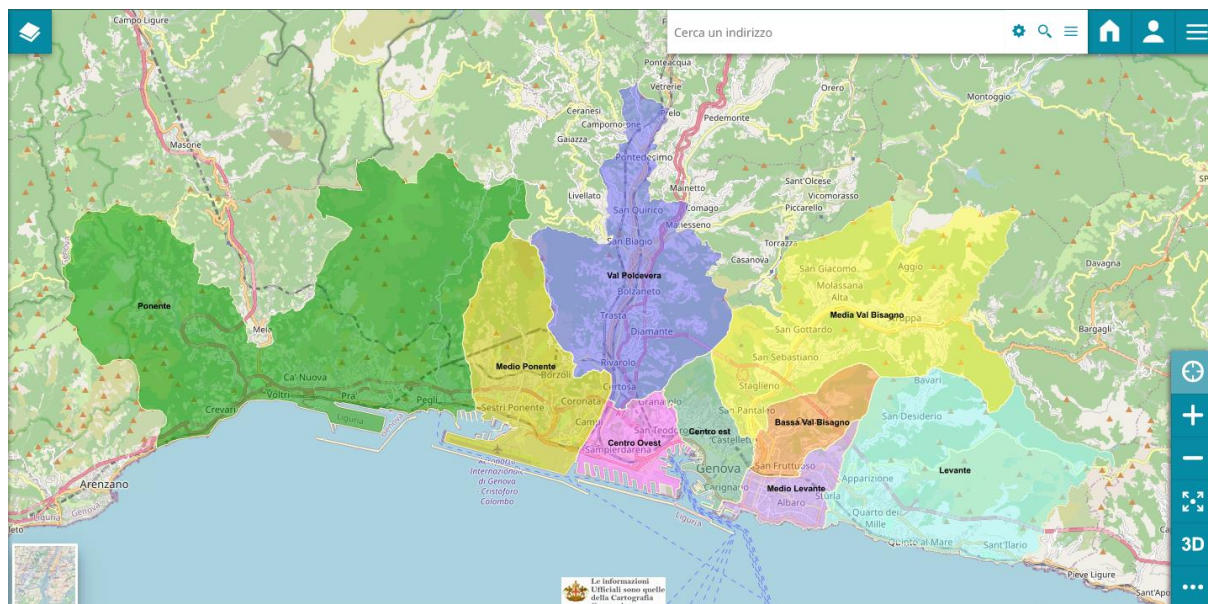
Si è svolto un ulteriore incontro con la preside e il Mobility Manager scolastico dell' I.C. Sestri Est "scuola elementare Oberto Foglietta" per concordare il coinvolgimento dei bambini nella fascia di età 9-10 anni, nella prima area prescelta all'interno del Municipio Medio Ponente. Successivamente sono state organizzate concretamente le attività con entrambi i gruppi target e a tal fine si è lavorato in stretta collaborazione con l'ufficio Smart Mobility del Comune di Genova che hanno collaborato al coordinamento anche per l'introduzione del "progetto pedibus" tra le attività da proporre alle scuole.

<https://www.asl3.liguria.it/prevenzione-e-screening/stili-di-vita/pedibus.html>

Sono state discusse con tutti gli stakeholder degli uffici del Comune di Genova, le aree più idonee in cui svolgere le attività progettuali. Sono previsti altri incontri preparatori per l'organizzazione delle attività per la seconda area prescelta nel Municipio Centro Est.

Selezione delle aree a Genova

La selezione dei due distretti si basa sull'analisi dei servizi di trasporto esistenti e sulla tipologia molto varia della popolazione residente.



Source: Geoportale Genoa Municipality

Maggiori informazioni sulle aree selezionate sono riportate nei 2 seguenti paragrafi.

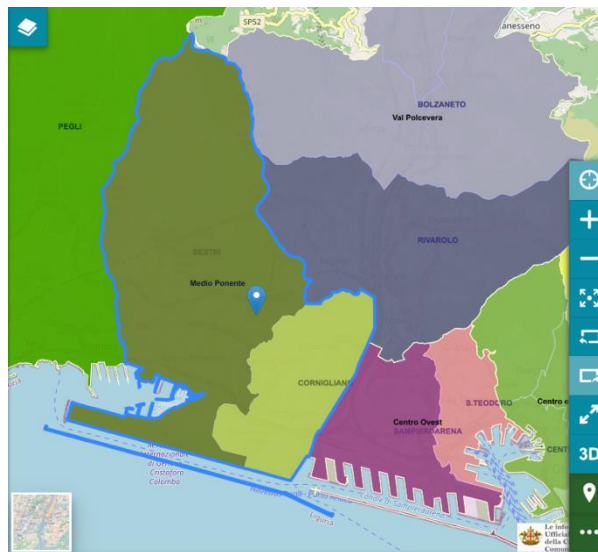
Breve descrizione delle aree

Municipio Medio Ponente:

L'area del Municipio Medio Ponente (**di circa 20 km²**) è un quartiere urbano situato alla periferia ovest di Genova, ma non troppo distante dal centro. È caratterizzato da una struttura urbana storica e densamente costruita e popolata, dove sono presenti sedi di importanti aziende, oltre alla presenza di molti ristoranti, caffè e negozi. Nella zona sono presenti anche diverse scuole primarie e secondarie.

L'area del Municipio comprende Sestri Ponente e Cornigliano. Nel quartiere di Sestri Ponente vivono circa 43.700 persone. Nel quartiere di Cornigliano vivono circa 14.500 persone.

In totale vivono nel Municipio Medio Ponente circa 58.000 persone.



Municipio Medio Ponente

Source: Geoportale Comune di Genova (<https://mappe.comune.genova.it/MapStore2/#/viewer/openlayers/31>)

Municipio Centro Est:

La seconda zona è il Municipio Centro Est (**di circa 8 km²**) che include Centro Storico e Portoria, l'area attorno alla stazione ferroviaria di Genova Principe e i quartieri Castelletto e Oregina – Lagaccio. Questa particolare area è stata scelta anche perché un piano di riqualificazione urbanistica è attualmente in discussione il cosiddetto "Piano Carrugi". Centro Storico e Portoria sono aree urbane caratterizzate da una struttura urbanistica storica e densamente costruita e di conseguenza molto popolata, con molti servizi, uffici pubblici, università, ristoranti, caffè e negozi e attrazioni turistiche. Gli altri quartieri sono prevalentemente residenziali, ma vicini al centro e anch'essi densamente popolati. Nella zona sono presenti anche alcune scuole primarie e secondarie.

Le diverse zone sono servite da numerose linee di autobus, funicolari e impianti di risalita, per la particolare conformazione territoriale con ripide salite e tornanti, la zona è servita anche dalla stazione di Genova Piazza Principe.

Nei quartieri Centro Storico / Portoria, più pianeggianti, risiedono in totale circa 35.000 persone. Nelle aree Castelletto, Oregina e Lagaccio, più collinari, si contano complessivamente circa 50.000 persone.

Circa 85.000 in totale persone vivono in questo Municipio.

Area di studio: Genova



Municipio Centro Est

Source: Geoportale Comune di Genova (<https://mappe.comune.genova.it/MapStore2/#/viewer/openlayers/31>)

WalkUrban partners e agenzie di finanziamento



ILS Research gGmbH



COMUNE DI GENOVA



UNIVERSITY OF GAVLE



SPONSORED BY THE
Federal Ministry
of Education
and Research

FONA

Research for Sustainability

MUR

Ministero
dell'Università e
della Ricerca



FORMAS
VINNOVA



Economic
and Social
Research Council



This project is supported by the European Commission and funded under the Horizon 2020 ERA-NET Cofund scheme under grant agreement N° 875022

ERA-NET Cofund Urban Accessibility and Connectivity



URBAN EUROPE